

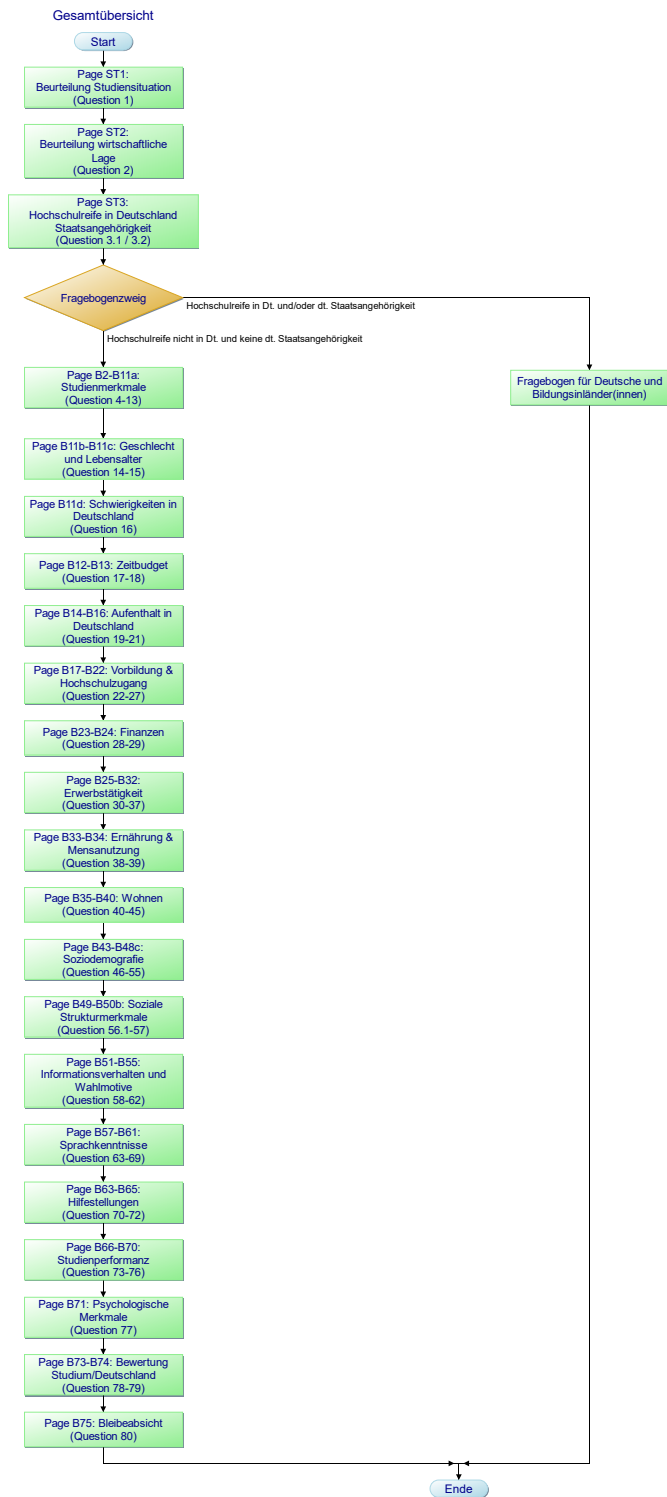
# 21. Sozialerhebung

Filterführungsdiagramm zu der Erhebung der wirtschaftlichen  
und sozialen Lage der Studierenden 2016:  
Bildungsausländer(innen)

## Filterführungsdiagramm

September 2018

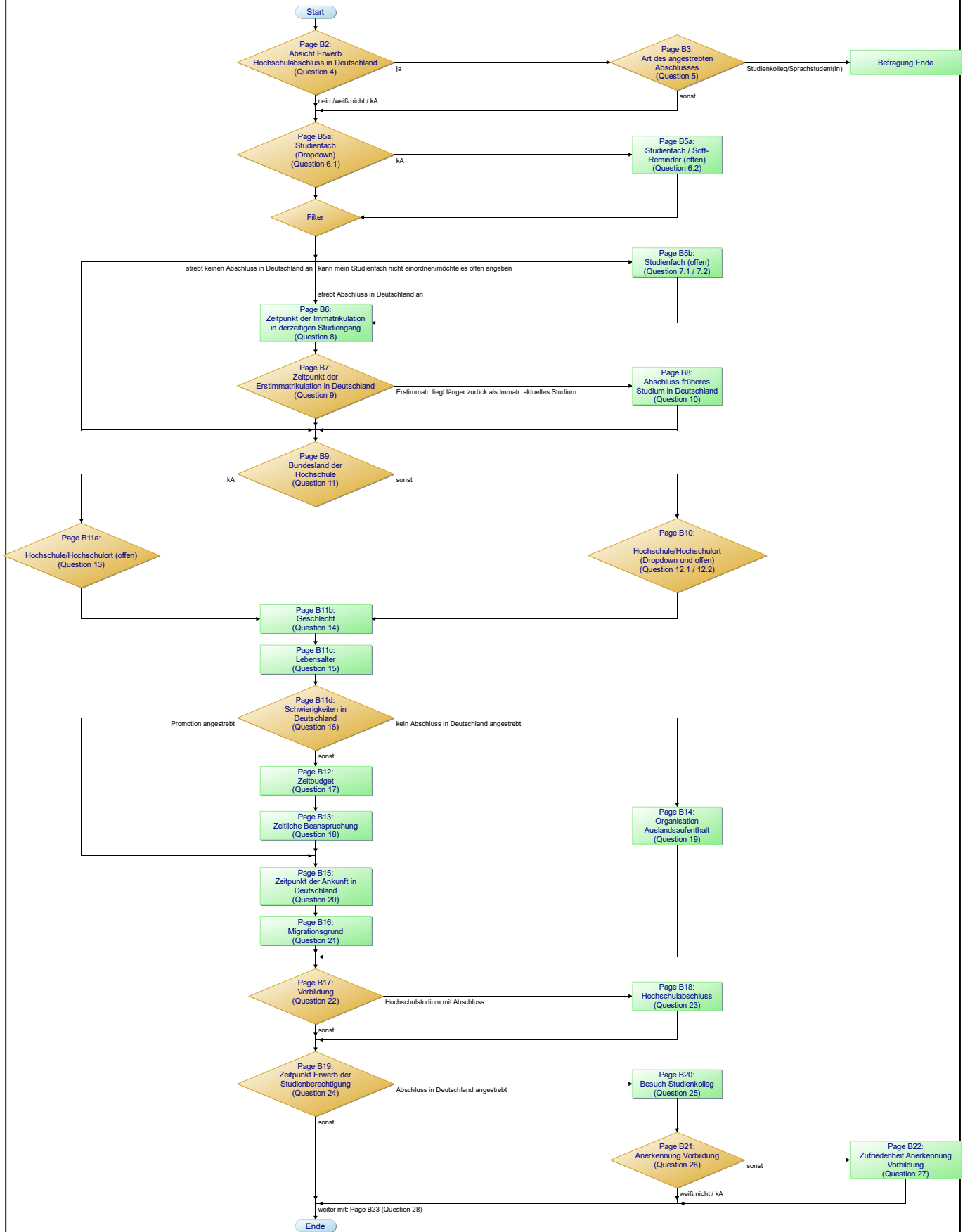




Hinweis: eigentlich gab es zusätzlich auch noch einen Befragungsstrang für deutsche Studierende im Ausland. Diese Daten werden jedoch nicht im SUF bereitgestellt, daher wird dieser Befragungsstrang nicht dokumentiert.

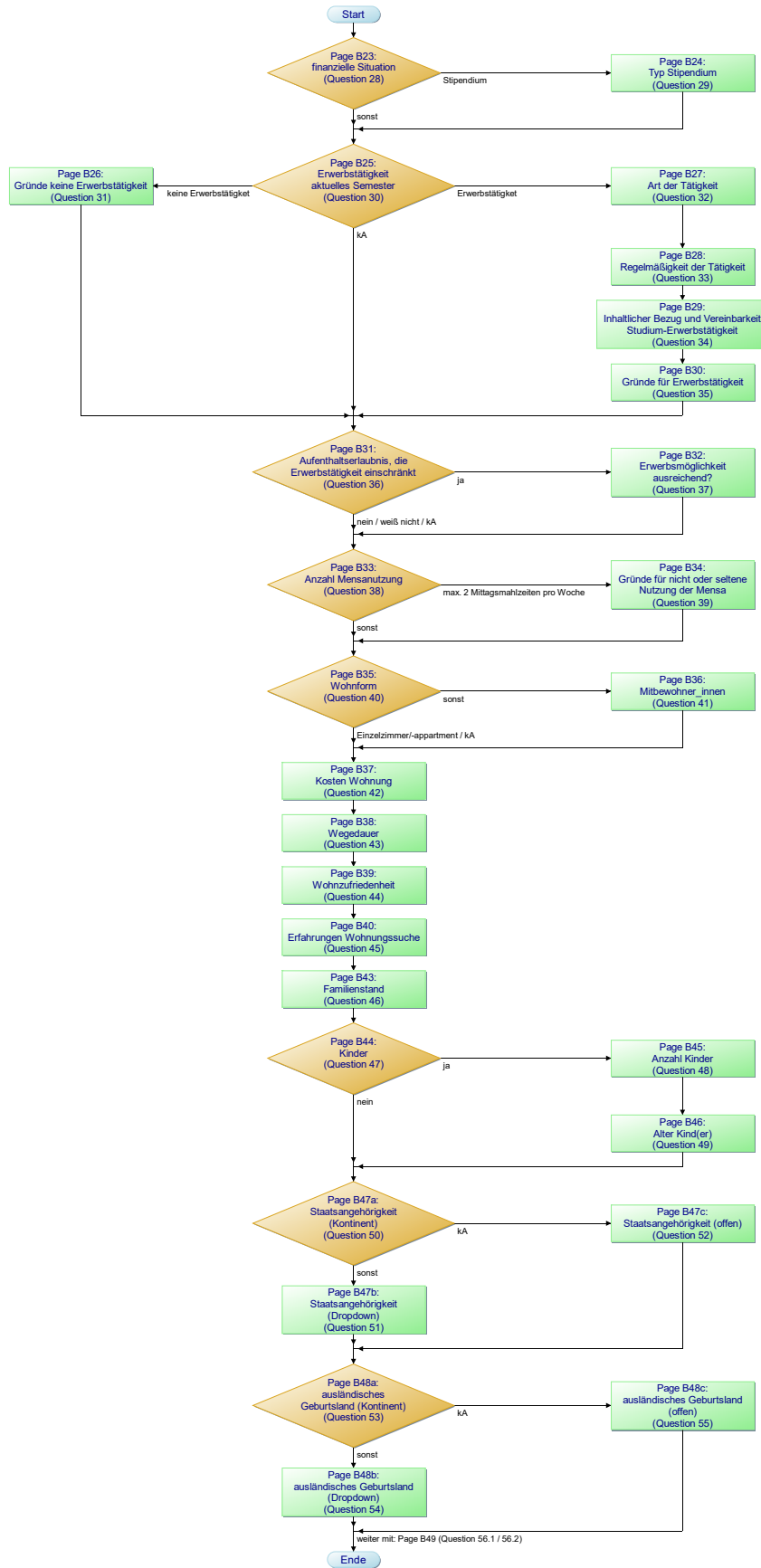
Projekt: Filterführungsdiagramm: Bildungsausländer(innen)  
 Datei: ssy21\_ba\_QuestionFlow\_de.pap  
 Ersteller: SE21 / FDZ  
 Diagramm: Gesamtübersicht  
 Erstellt: 22.03.16 Geändert: 02.07.18

Page B2-B22 (Studienmerkmale bis Vorbildung & Hochschulzugang)



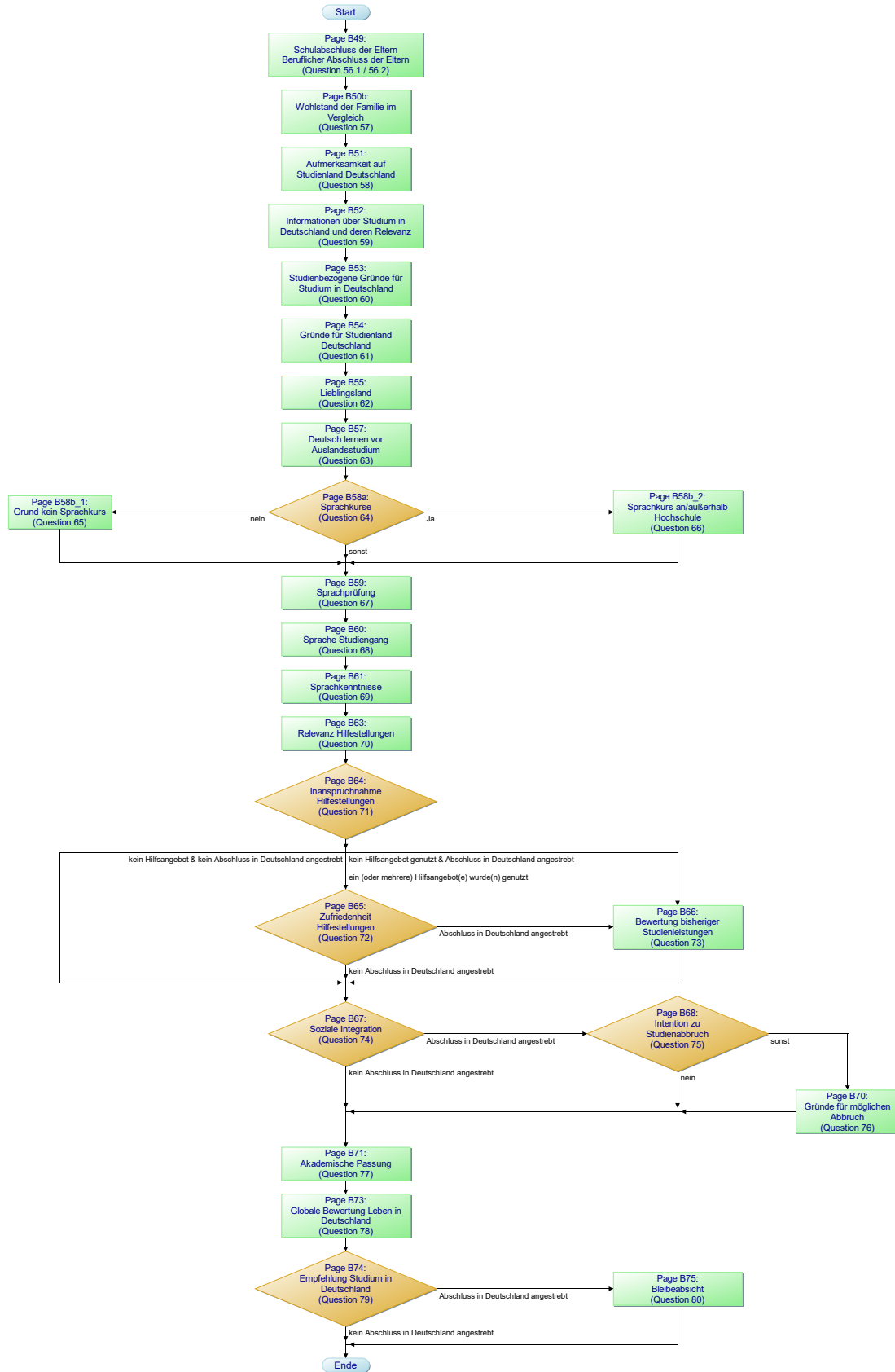
Projekt: Filterführungsdiagramm: Bildungsausländer(innen)  
 Datei: ssy21\_ba\_QuestionFlow\_de.pap  
 Ersteller: SE21 / FDZ  
 Diagramm: Page B2-B22 (Studienmerkmale bis Vorbildung & Hochschulzugang)  
 Erstellt: 25.01.16 Geändert: 02.07.18

Page B23-B48c (Finanzen bis Soziodemografie)



Projekt: Filterführungsdiagramm: Bildungsausländer(innen)  
 Datei: ssy21\_ba\_QuestionFlow\_de.pap  
 Ersteller: SE21 / FDZ  
 Diagramm: Page B23-B48c (Finanzen bis Soziodemografie)  
 Erstellt: 25.01.16 Geändert: 22.06.18

Page B49-B75 (Soziale Strukturmerkmale bis Bleibeabsicht)



Projekt: Filterführungsdiagramm: Bildungsausländer(innen)  
 Datei: ssy21\_ba\_QuestionFlow\_de.pap  
 Ersteller: SE21 / FDZ  
 Diagramm: Page B49-B75 (Soziale Strukturmerkmale bis Bleibeabsicht)  
 Erstellt: 25.01.16 Geändert: 19.06.18